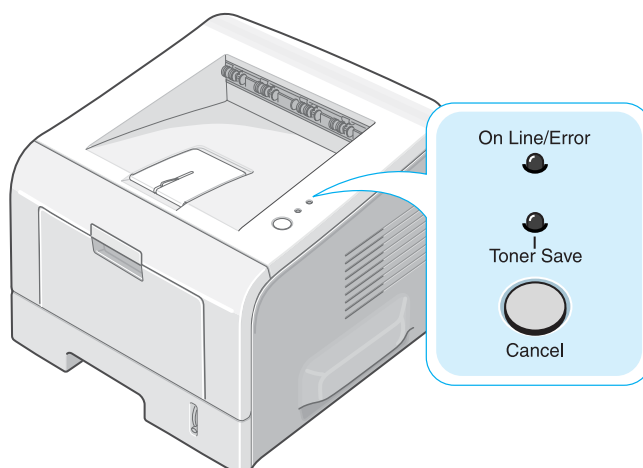





הכרת לוח ההפעלה



נוריות On Line/Error ו- Toner Save

תאור	נורית
<p>אם הנורית מאירה קבוע בירוק, המדפסת במצב המתנה להדפסה.</p> <p>אם הנורית מאירה קבוע באדום, המדפסת נמצאת באחד מהמצבים הבאים – נייר תקוע, אזל הנייר במגירה, מכסה פתוח, או ערכת ההדפסה לא מותקנת.</p> <p>אם תלחץ על מקש Cancel כשהמדפסת מדפיסה, הנורית תהבהב באדום לביטול ההדפסה.</p> <p>במצב הזנה ידנית (מדרייבר ההדפסה), אם אין נייר במגש הרב-תכליתי (Bypass), הנורית תהבהב באדום. הנורית תפסיק להבהב לאחר טעינת נייר במגש הרב-תכליתי.</p> <p>הנורית תהבהב לאט בירוק במצב קבלת מידע להדפסה.</p> <p>הנורית תהבהב מהר בירוק במצב הדפסה.</p> <p>אם תלחץ על מקש Cancel למשך 0.5 שניה במצב המתנה, הנורית מאירה והמדפסת עוברת למצב חיסכון בטונר. אם תלחץ שוב על מקש זה, המדפסת תצא ממצב חיסכון בטונר.</p>	<p>On Line/Error</p> 
<p>אם שני הנוריות מהבהבות יחד באדום, המדפסת "תקולה". יש לפנות לנציג תמיכה או להביא למעבדה לקבלת שרות.</p>	<p>On Line/Error</p>  <p>Toner Save</p> 

מקש Cancel

תאור	פעולה
במצב המתנה, החזק מקש Cancel לחוץ במשך 2 שניות עד שכל הנוריות יבהבו לאט ושחרר המקש.	הדפסת דף בדיקה
במצב המתנה, החזק מקש Cancel לחוץ במשך 6 שניות עד שכל הנוריות יבהבו מהר ושחרר המקש. אם למדפסת יש כרטיס רשת מקורי, יודפס דף קונפיגורציה רשת בנוסף.	הדפסת דף קונפיגורציה
במצב המתנה, החזק מקש Cancel לחוץ במשך 20 שניות עד שכל הנוריות יבהבו לאט ושחרר המקש. פעולה זו תאפס את הגדרות הרשת למצב התחלתי. למימוש האיפוס יש לכבות ולהדליק את המדפסת.	איפוס הגדרות כרטיס רשת
לחץ על מקש Cancel בכל פעם שתטען דף במגש הרב-תכליתי וכשבחרת מדרייבר המדפסת במקור נייר: Manual Feed בזמן ההדפסה מהיישום שלך.	הזנה ידנית
(פעולה זו הינה טכנית אשר "מנקה" את התוף הפנימי הקיים בערכת ההדפסה ע"י פריקה חשמלית, ואין הכוונה לניקוי אבק וכו'). במצב המתנה, החזק מקש Cancel לחוץ במשך 10 שניות עד שכל הנוריות יבהבו קבוע ושחרר המקש. אחרי ניקוי פנימי, יודפס דף "Cleaning Sheet".	ניקוי פנימי של המדפסת
במצב הדפסה לחץ על מקש Cancel, נורית On Line/Error תהבהב בזמן ביטול ההדפסה, עד לחזרת המדפסת למצב המתנה. משך הזמן יכול להיות שונה בהתאם לגודל גיוב ההדפסה. כמו-כן יש לבטל את ההדפסה במחשב.	ביטול גיוב הדפסה
במצב המתנה, לחץ על מקש Cancel להעברה לחיסכון בטונר (Toner Save). לחיצה נוספת במצב המתנה, תחזיר את המדפסת להדפסה רגילה.	ביטול/הפעלת חיסכון בטונר